

BEBOERINFORMATION FRØLUNDE FED

LARS K. CHRISTENSEN

- DIREKTØR I ZACHO-LIND A/S

16. maj 2022



ZACHO-LIND
Entreprenørfirma

INDHOLD

1. Zacho-Lind – Kort fortalt
2. Frølunde Fed og Zacho-Lind
3. Overordnet tidsplan
4. Borgere med/uden Husstandspumper
5. Generelt på vejene vil alle opleve følgende
6. Lidt om vores anlægsmetoder
7. Fremmede ledninger og kabler



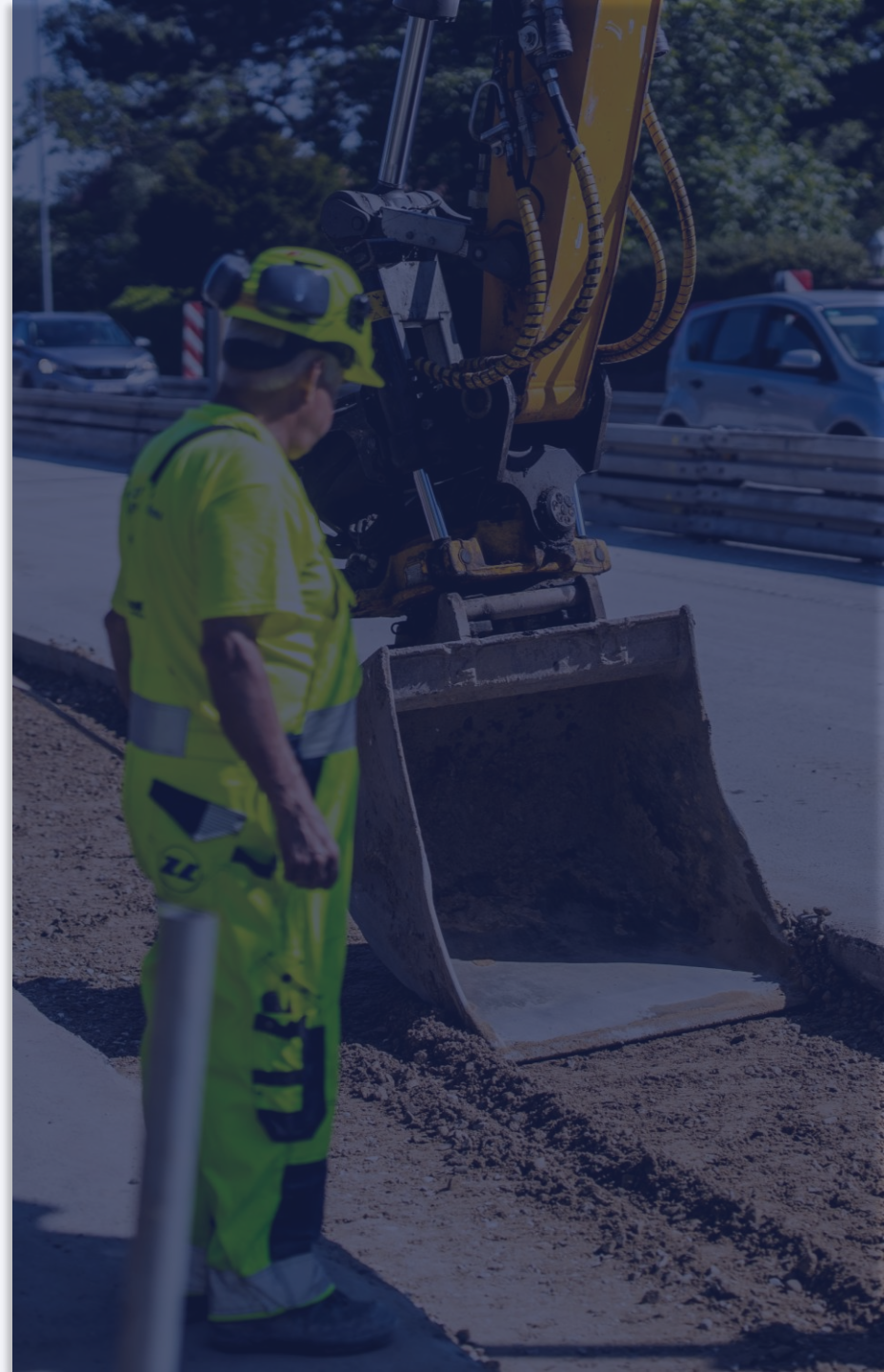
ZACHO-LIND – KORT FORTALT

- Zacho-Lind blev stiftet 1. maj i 1934 i København.
- Vi laver alt fra knæene og ned i jorden.
- Vi har mellem 160-220 ansatte.
- Afdelinger i Zacho-Lind er følgende:
 - **No-Dig**, Gas, Fjernvarme, Beton & **Anlæg (kloakering)** og Vand.
 - Har udført kloakerings projekter i alle slags former siden 1950 erne.

* Gul markering er de afdelinger, som er på Frølunde Fed



ZACHO-LIND
Entreprenørfirma



FRØLUNDE FED OG ZACHO-LIND - ORGANISERING

Zacho-Linds organisation på sagen:

- Projektleder: Klaus Møller
 - Overordnet ansvarlig for alt arbejde.
- Formand: Martin Deane
 - Styre jord og kloakarbejderne.
 - Står for Intern produktion.



ZACHO-LIND
Entreprenørfirma



KONTAKTINFORMATIONER

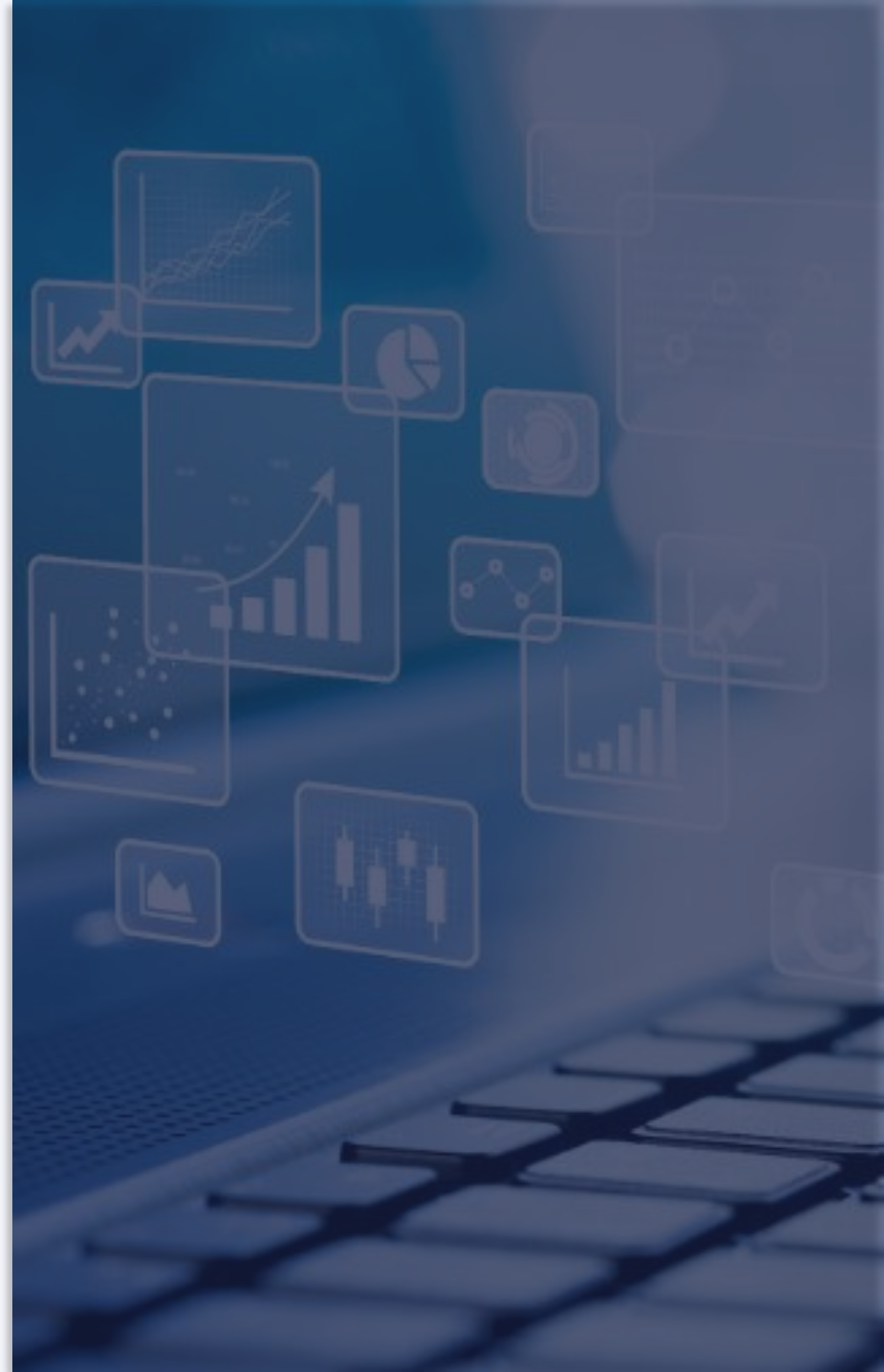
- Projektleder Klaus Møller
 - Telefonnr.: 23 38 45 09

Projektlederen kan kontaktes ifm. følgende:

- Kommentar omkring afspærring
- Parkering af biler
- Varigheden af arbejdet på en konkret vej m.m.

Tager han den ikke: Send en sms med navn, adresse og emne - så ringer han tilbage.

Udelukkende ved akutte sager kan I kontakte arbejderne på byggepladsen.



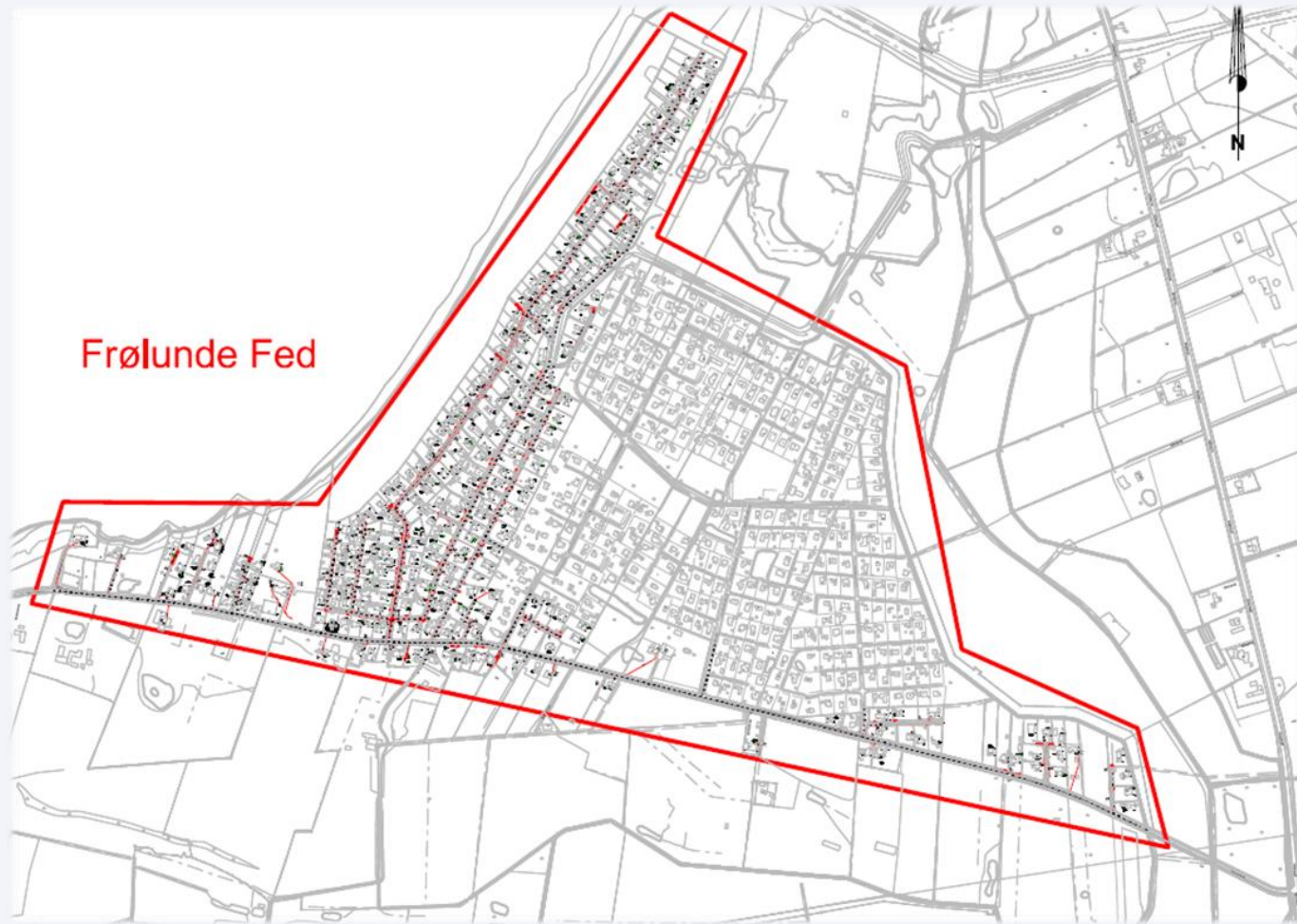
OVERORDNET TIDSPLAN

Første prioritet → Broholmvej og cirka 150 meter mod nord.

- Derefter: fra de ca. 150 meter fra Broholmvej og mod nord.



OVERORDNET TIDSPLAN, FORTSAT



ZACHO-LIND
Entreprenørfirma



BORGERE MED HUSSTANDSPUMPER

- Rydning af beplantning, hegn m.m. for at etablere adgang.
- Søgegrave efter vandledninger.
- Styret boring - Trykledninger inkl. sende/modtage opgravninger.
- Søgegravning ledninger før sugespidsler.
- Pejleboring.
- Sugespidsler.
- Montage af husstandspumper.
- Tilslutning til HSP og trykledning.
- Etablering af trækrør og opsætning af el-skabe.
- Pumpeinstallation "Grundfos".
- Reetablering af arealet.
- Evt. Gartner arbejde.



BORGERE UDEN HUSSTANDSPUMPER

- Rydning af beplantning, hegn m.m. for at etablere adgang.
- Søgegrave efter vandledninger.
- Søgegravning ledninger før sugespidsler.
- Pejleboring.
- Sugespidsler.
- Etablering af stikledninger og sætning af skelbrønd.
- Reetablering af arealet.
- Evt. gartnerarbejde.

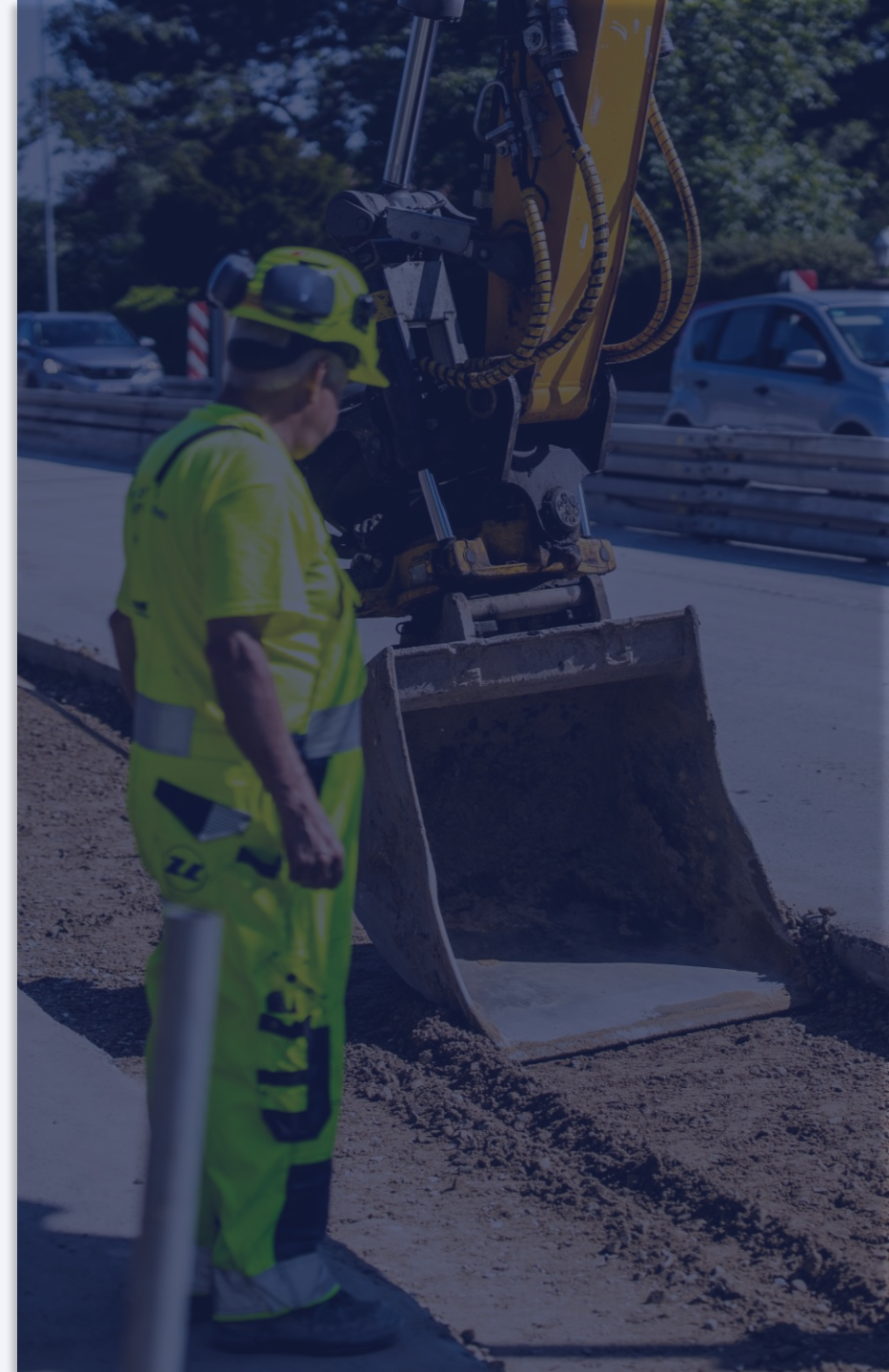


GENERELT PÅ VEJENE VIL ALLE OPLEVE FØLGENDE:

- Rydning af beplantning, hegn m.m. for at etablere adgang.
- Søgegrave efter vandledninger.
- Styret boring - Trykledninger inkl. sende/modtage opgravninger.
- Søgegravning ledninger før sugespidsr.
- Pejleboring
- Sugespidsr
- Vejlukninger og/eller omkørselsmuligheder
- Minipumpestationer
- Gravitationsledning / alm. kloakering.
- Tilslutning til PS og Trykledning i vejene
- Etablering af trækrør og opsætning af el-skabe.
- Pumpeinstallation ” Grundfos”
- Reetablering af arealet.
- Evt. gartnerarbejde.

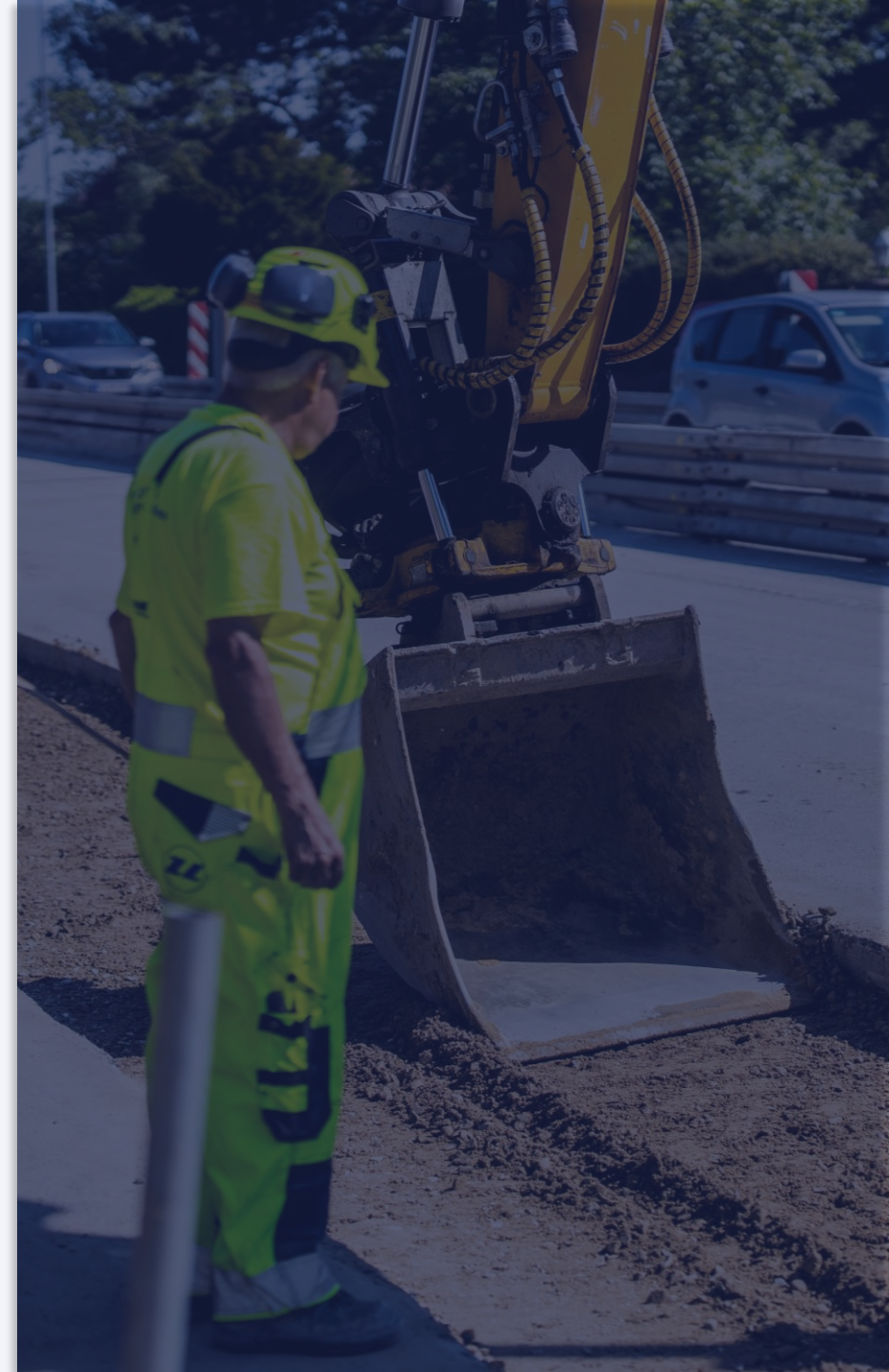


ANLÆGSMETODE - SUGESPIDSER



ZACHO-LIND
Entreprenørfirma

ANLÆGSMETODE - KLOAKERING



ZACHO-LIND
Entreprenørfirma

FREMMEDE LEDNINGER OG KABLER

- Der mangler desværre tegninger af især vandledninger og i mindre grad elkabler.
- Det ser vi som regel i sommerhusområderne.
- Det kritiske her er vandledninger.
- Kan ikke altid se rørbruddet grundet sand og stenlag?
- Se venligst på jeres vandmåler eller om I har alarmer.

